

この道を。力強く、前へ。

奈良県自民党政策集



自民党奈良県連

経済を回復し 実感できる

アベノミクスは第二ステージに入った

“新三本の矢”によって、今後の大きな目標である一億総活躍社会の実現に取り組みます。一億総活躍社会とは、50年後も人口一億人を維持し、一人ひとりが自ら家庭で、職場で、地域で生きがいを持って、充実した生活を送ることができる社会です。

新三本の矢

GDP600兆円の実現に向けて

従来の三本の矢（大胆な金融政策、機動的な財政政策、民間投資を喚起する成長戦略）の取り組みを継続して実施し、賃上げを通じた消費の拡大、生産性革命に向けた投資の拡大等により、経済の好循環を強力に回していきます。

「希望出生率1.8」の実現に向けて

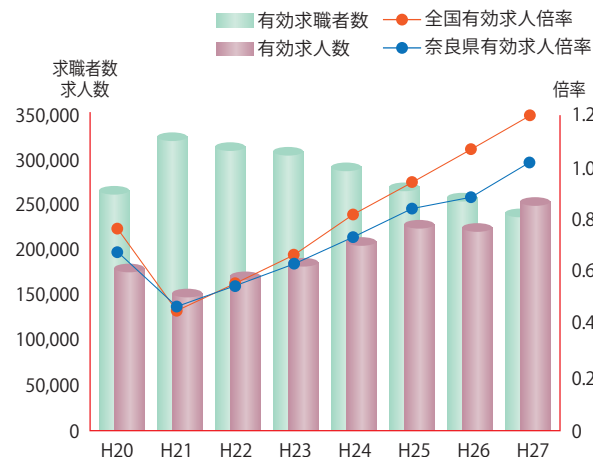
結婚・子育てについての国民の希望が実現できていない現状を放置するわけにはいかない。少子化の進行に歯止めをかけるため、安心して子育てができる社会づくりを強力に進める。非正規労働者の正規化、子育て支援、教育の負担軽減等に強力に取り組みます。

「介護離職ゼロ」の実現に向けて

人口減少、高齢化が進む中で、介護と仕事の両立ができず、希望に反して離職・転職しなければならない状況を克服しなければなりません。介護と仕事の両立ができる社会づくり、健康を維持し活躍できる生涯現役社会づくりに官民挙げて強力に取り組みます。

希望の未来へ 奈良県へ

奈良県の有効求人倍率等の統計

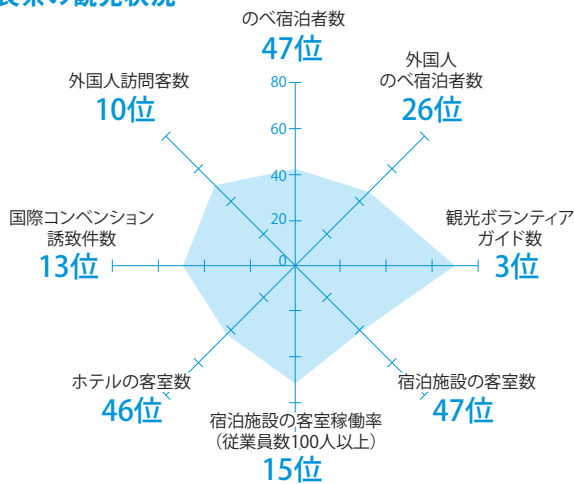


- 中小企業の育成を図るため、低利融資の強化、人材育成支援、新技術の製品化と販路開拓支援に取り組みます。
- 商店街など中心市街地における商業やサービス業の活性化を推進します。
- 科学技術を活用した課題解決型の新しい産業の創出を目指します。
- 経済効果の高い分野に重点を置いた戦略的な企業誘致活動を展開します。
- 県内消費の拡大のため、消費者に支持される魅力ある店舗づくりに取り組みるとともに、県産品の贈り物や土産物の充実、商店街の活性化などを進めます。
- 退職者・障害者などが、生活スタイルに合わせて地域で働ける場を増やすため、テレワーク環境の整備を推進します。

「世界の奈良」始動！
オンリーワンの観光立県へ

観光

奈良県の観光状況

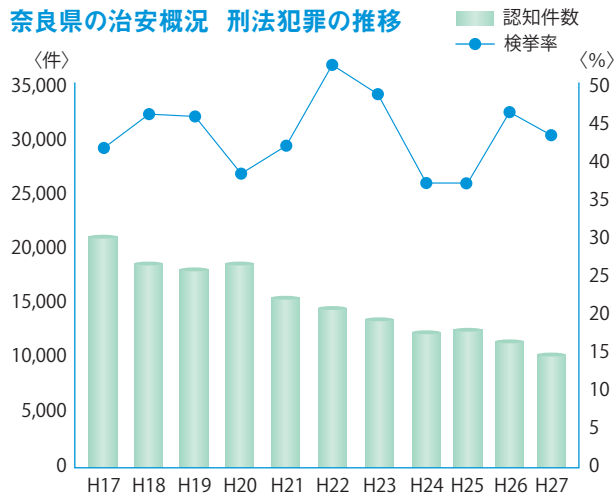


- 奈良の豊富な観光素材を最大限活用し、周遊型観光地としての魅力を一層高めます。
- オフシーズン向け旅行商品の造成やイベントの充実など、通年型観光地に向けた施策を推進します。
- 観光案内所や首都圏における情報発信を充実するなど、奈良の魅力を効果的に発信し、誘客を促進します。
- 海外プロモーションや国際会議の誘致などを積極的に展開するとともに、おもてなし環境の充実を図り、外国人観光客の誘致に努めます。
- 良質なホテルを充実させるとともに、奈良の特性を活かした小規模宿泊施設の開業を促進します。

日本で一番安全な
奈良県へ

安全

奈良県の治安概況 刑法犯罪の推移



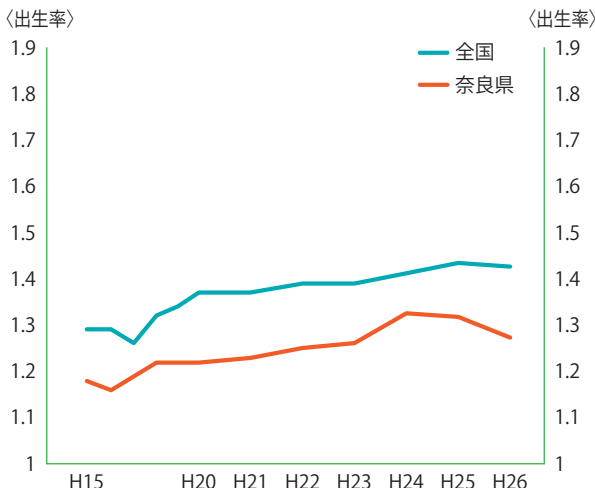
- 発生が予想される大規模地震に迅速に対応するため、陸上自衛隊の県内（五條市）配置に全力で取り組みます。
- 地震・防災対策の強化・推進を図るため、県・市町村・防災関係機関の連携を強化し、また学校等公共建築物や民間建築物を含めた地震対策の実現に努めます。
- 近年、インターネット犯罪や振り込め詐欺など、犯罪の悪質化、巧妙化、若年化が進んでいます。警察官の増員、地域社会の防犯力強化、防犯教育の充実などを進め、高水準の治安を確保します。
- 「災害による死者をなくす・人命を守る」ことを最大の目標に災害に強い地域づくりを推進し、消防力の強化に努めます。

子供を安心して 産み育てられる奈良県へ

「日本一の子供たち」を
育む奈良県へ

教育

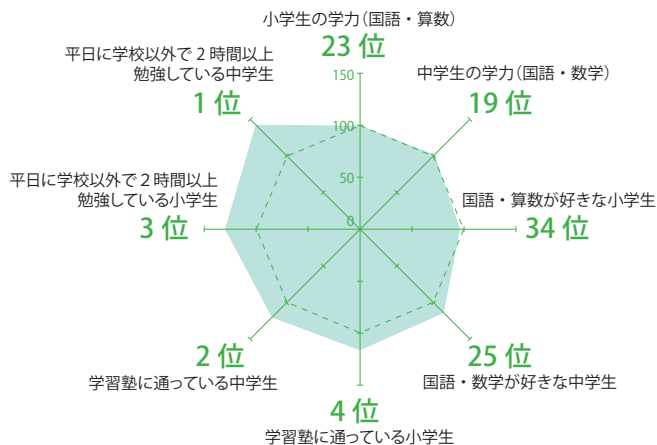
奈良県と全国の合計特殊出生率の推移



奈良県の子供たちの学習状況

H27「全国学力・学習状況調査」より

■ 奈良県
□ 全国平均=100



- 保育所と病児保育拠点を増やし、又、保育士の確保に全力で取り組み、待機児童の解消を目指します。
- 保育や放課後児童対策の充実等により、安心して子育てできる環境づくりを進めます。
- 児童虐待の未然防止や早期発見、相談支援体制の充実などの児童虐待防止対策や、経済的困難を抱える子どもたちへの支援に取り組みます。
- 女性に対する再就職支援や、職場におけるワーク・ライフ・バランスの推進など、女性の希望をかなえ、女性の活躍を推進します。
- 若者のしごとを安定させることにより、結婚の希望を実現し、次世代の親を育成します。

- 家庭・学校・地域社会の連携のもと、「道德教育」をはじめ、「知育」「体育」「食育」の充実・強化に取り組みます。
- 若者の勤労観・職業観・知識や技術を育む「キャリア・職業教育」を推進します。
- インターネットの有害情報から青少年を守る体制を整備します。
- 家庭・地域・学校が協働して地域の教育力の向上を図り、いじめ問題の解消や、児童生徒の学習意欲、規範意識、社会性及び体力の向上に取り組みます。
- 総合型地域スポーツクラブの充実やライフステージに応じた運動・スポーツの推進に取り組みます。

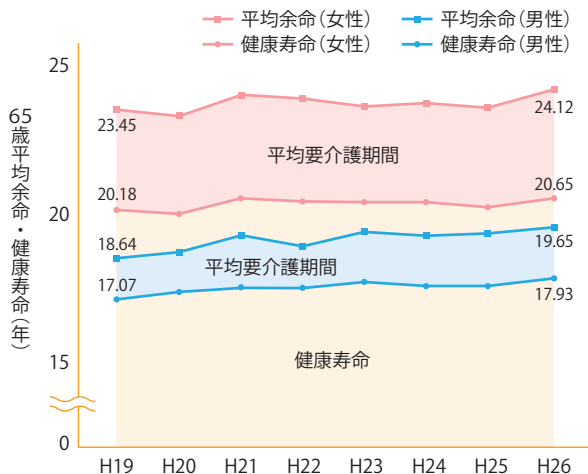
「健康長寿」を
楽しめる奈良県へ

医療

ハンディキャップを
感じさせない奈良県へ

福祉

奈良県の健康寿命 (65歳平均自立期間)

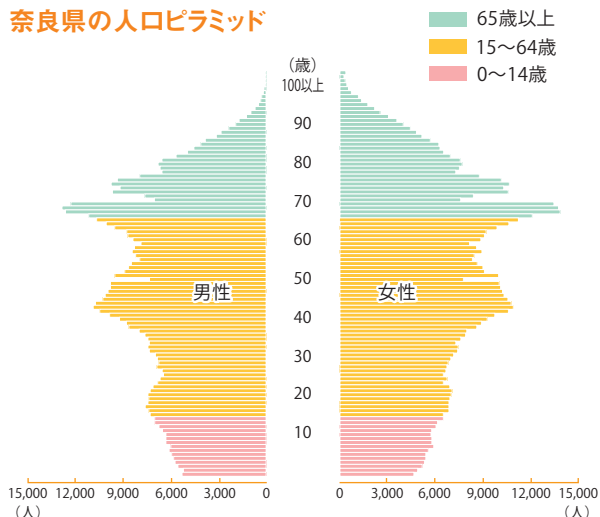


平均余命 = 平均寿命 - 65 歳

健康寿命 = 平均余命 - 平均要介護期間
(平均自立期間)

- 地域医療の充実を図るとともに、医師や看護師の確保を図ります。
- 病院と消防の連携円滑化、搬送時間の短縮を目指し、「救急医療・周産期医療体制」を構築します。
- 健康長寿日本一の達成に向けて、予防医療を充実させます。また、地域施設を拠点とする生涯学習・生涯スポーツ活動を充実させます。
- がん対策について、検診の受診勧奨や緩和ケアの充実、相談支援の強化などの取組を進めます。

奈良県の人口ピラミッド



- ライフステージを通じた切れ目のない支援と、福祉・教育・雇用等の各分野が連携した包括的な支援を基本とした、障害者福祉を充実します。
- 高齢者が生きがいを持って住み慣れた地域でいきいきと暮らし続けることができるよう地域包括ケアシステムの構築を進めます。
- 高齢者、障害者、生活困窮者等を住民・行政・事業者等が連携し地域で支える地域福祉の推進支援に取り組みます。
- 特別養護老人ホームの増床、グループホームやケアホームの整備を促進するとともに、介護従事者の人材確保に努めます。

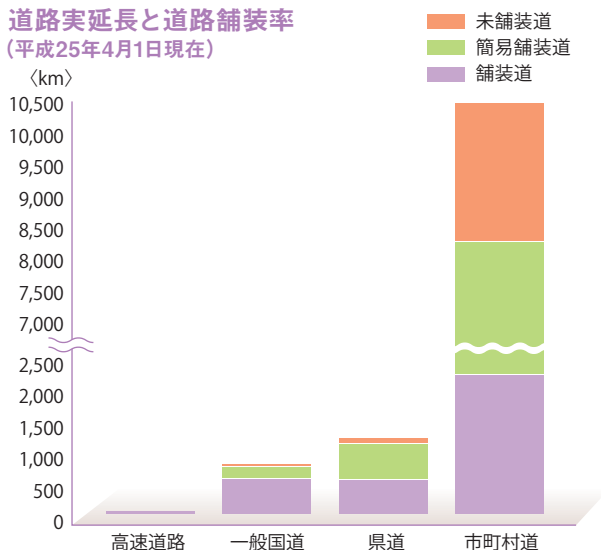
道路網が整備された 奈良県へ

交通

「命の産業」農林水産業で 勝負できる奈良県へ

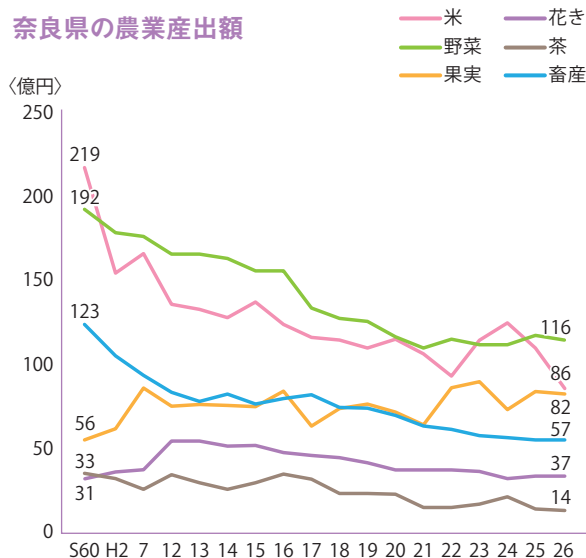
農林

道路実延長と道路舗装率
(平成25年4月1日現在)

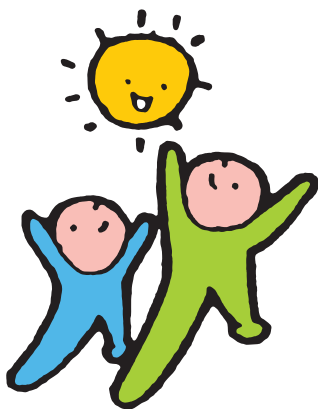


- リニア中央新幹線開通と奈良駅設置の早期実現を目指します。
- 観光や企業立地の促進に寄与する京奈和自動車道 IC 等へのアクセス道の建設を促進します。
- 山間地域の道路は「命の道路」です。国道168号、169号、309号、369号の改良を促進します。
- 大和中央道、国道168号王寺道路・香芝王寺道路、学研都市連絡道路(163号)の整備を促進します。
- 「開かずの踏み切り」の解消や交差点の改良を促進し、市町村道等の整備を図り、交通渋滞の緩和に取り組めます。

奈良県の農業産出額



- 奈良県産一次産品（農産物・畜産物・林産物・内水面漁業水産物）のブランド化、国内外市場開拓、地産地消の促進、加工企業の誘致、インターネット販売網の構築に取り組みます。
- 意欲ある担い手の育成・確保に取り組むとともに、耕作放棄地を活用した農業経営の取組を支援します。また、農村資源を活用した地域おこしに取り組めます。
- 県産材の公共建築物や民間住宅などへの利用拡大、首都圏の商業施設等での販路開拓を図るとともに、生産コスト低減と木材生産量の拡大による安定供給に取り組めます。
- 施業放棄林の解消や里山づくりを進めるとともに、森林とのふれあいを目的とした整備を通して、森林の適切な保全と活用を図ります。



奈良県の魅力
フル活用
さらに成長へ！

〒630-8247

奈良県奈良市油阪町85-1 自由民主会館4階

自由民主党奈良県支部連合会

TEL 0742-24-2400 FAX 0742-22-0005

ホームページ <http://jimin-nara.jp/>

政策パンフレット

このパンフレットは、政党の自由な政治活動であって、選挙期間中
でも自由に配布できます。